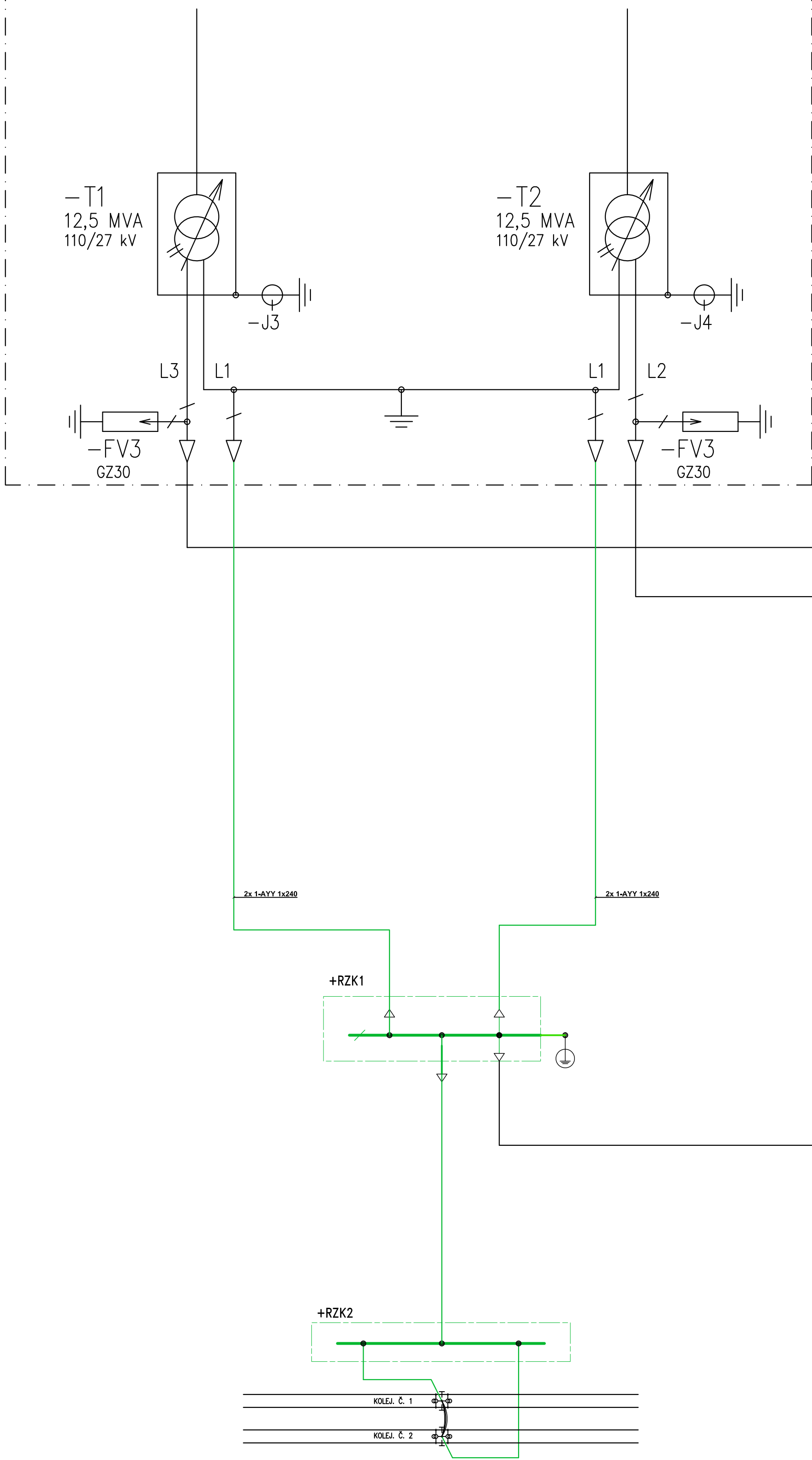
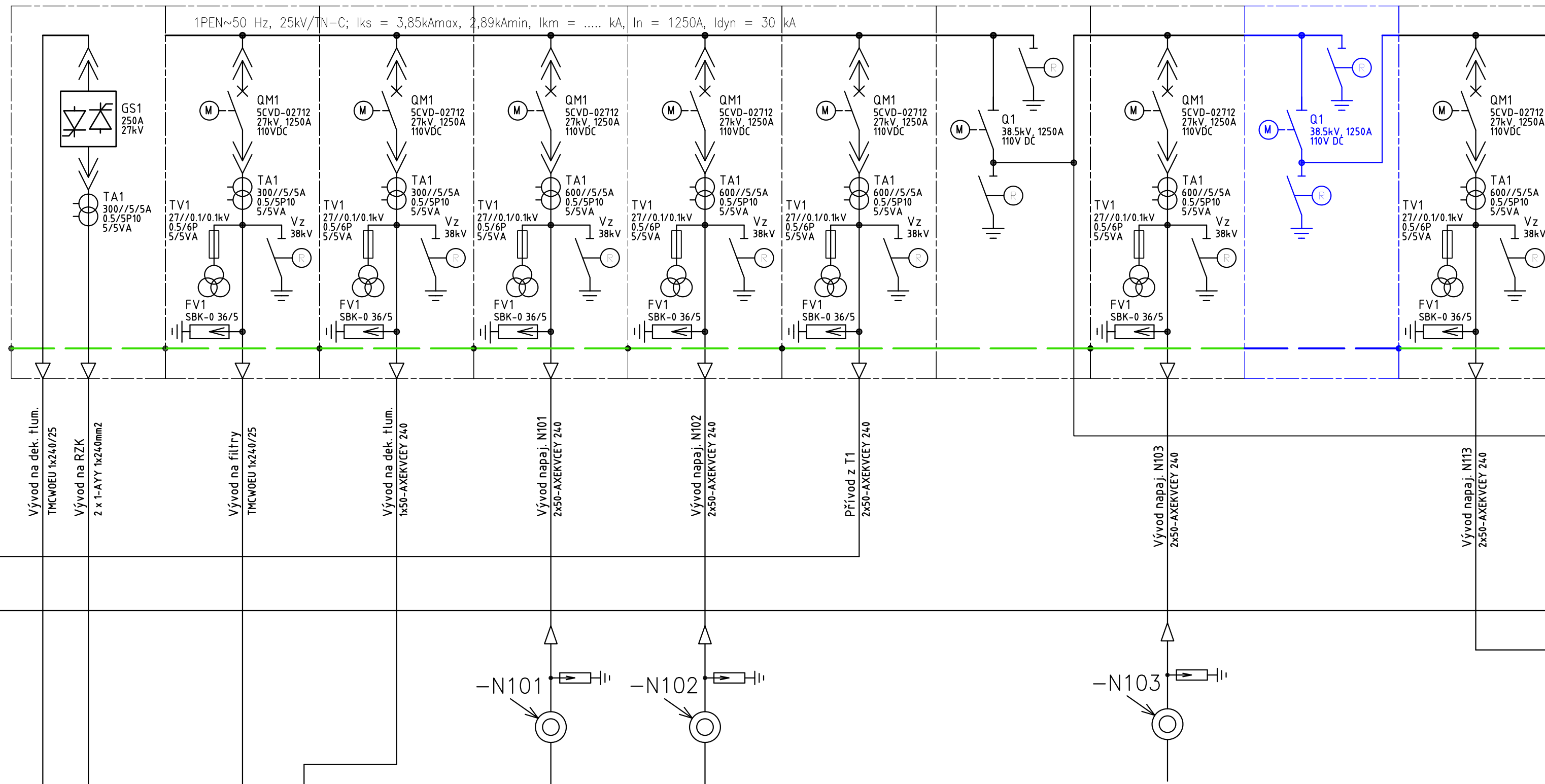


=AEA; Rozvodna 110 kV 50 Hz

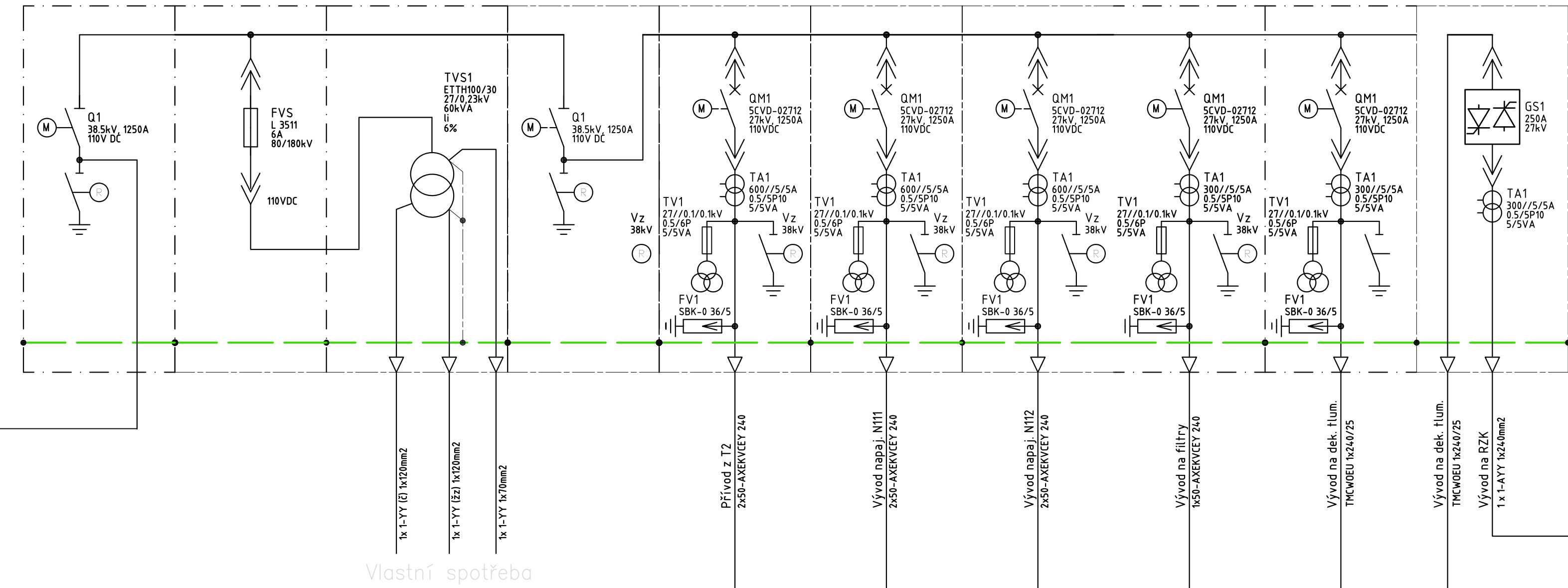


=AFS/ASF; Rozvaděč 25 kV 50 Hz

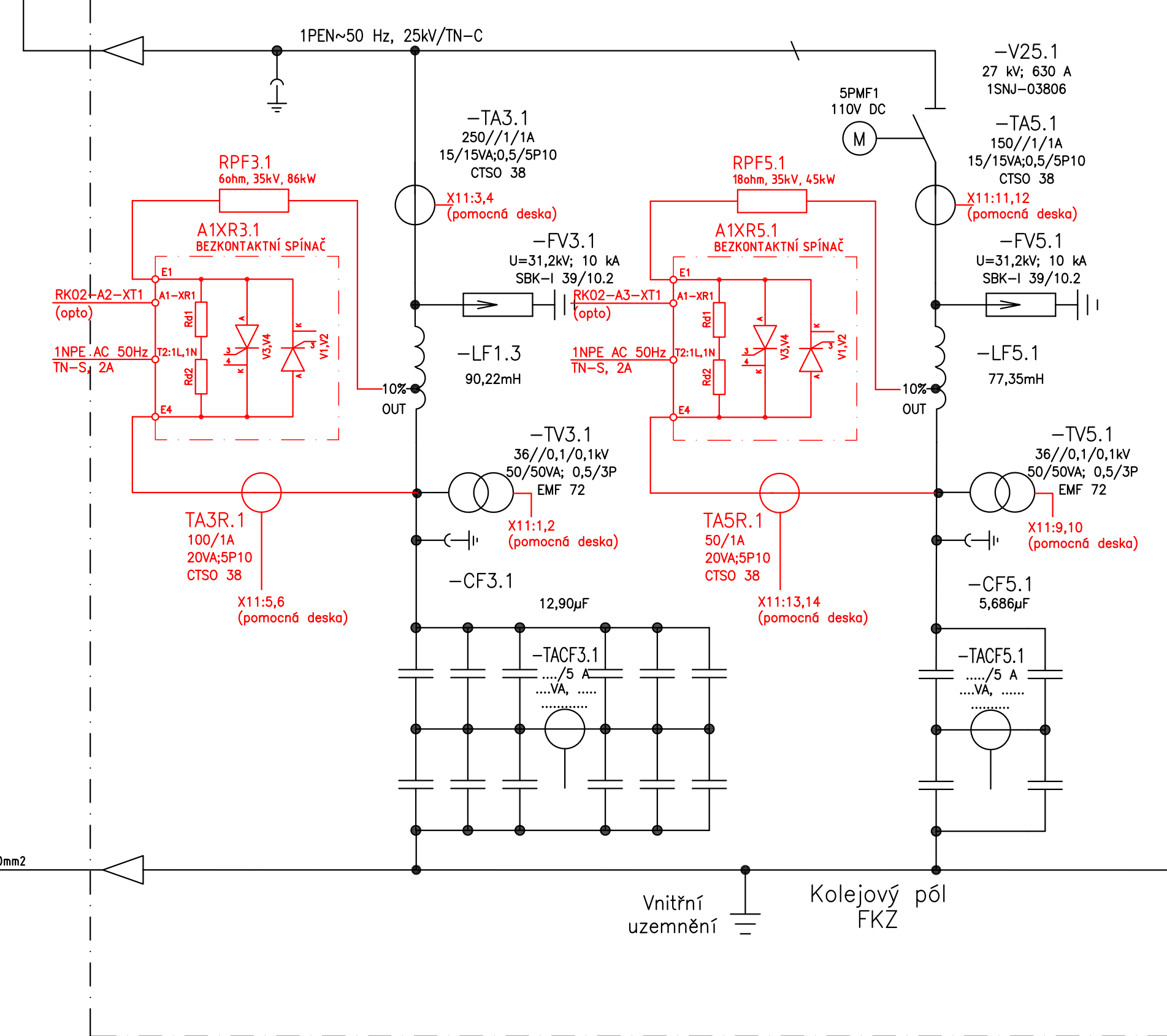
Označení pole:	ASF1	ASF2	ASF3	ASF4	ASF5	ASF6	ASF7	ASF8	ASF8A	ASF9
Rozměry pole:	1200x1650x2120	1000x1650x2120	1000x1650x2120	1000x1650x2120	1000x1650x2120	1000x1650x2120	900x1650x2120	1000x1650x2120	900x1650x2120	1000x1650x2120
Typ pole:	SAC1	SAN2	SAN2	SAN2	SAN2	P1	SP1	SAN2	SAS1	SAN2
Funkce pole:	GS1	FKZ1	FKZ1	N1	N2	P1	SP1	N3	SP1A	N13
Popis funkce pole:	Ldk1	3 a 5. harmon	Dekompence	Vývod Ostrov n/O	Vývod Ostrov n/O	Přívod z T1	Podélná spojka	Vývod H. Cerekev	Podélná spojka	Vývod H. Cerekev
Označení ovl. části:	REF630, P111, REFU,	REF630	REF630	REF630	REF630	REF630	REF630	REF630	REF630	REF630
Ochrany pole:										
Ridicí systém pole:										



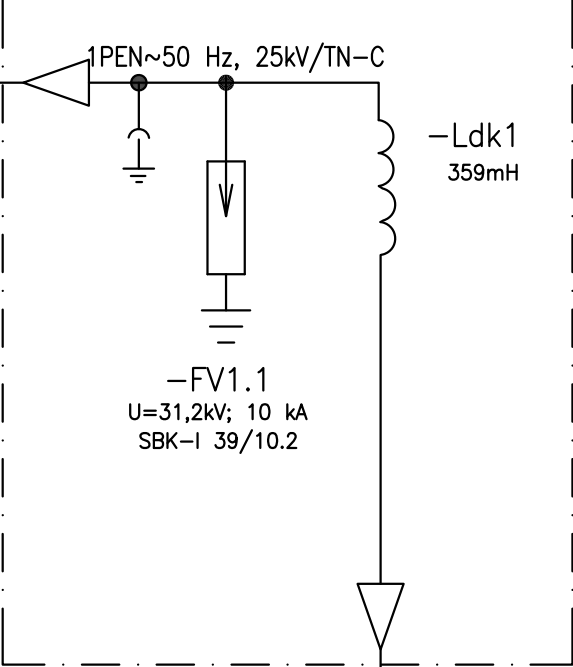
ASF10	ASF11	ASF12	ASF13	ASF14	ASF15	ASF16	ASF17	ASF18	ASF19
900x1650x2120	1000x1650x2120	1200x1650x2120	900x1650x2120	1000x1650x2120	1000x1650x2120	1000x1650x2120	1000x1650x2120	1000x1650x2120	1200x1650x2120
SAS1	SAS1	SAT1	SAS1	SAN2	N11	N12	FKZ2	SAN2	SAC1
SP2	WS		SP3	P2				FKZ2	GS2
Podélná spojka	Vývod TVS	Trafo vlastní spotřeby	Podélná spojka	Přívod z T2	Vývod G. Jeníkov	Vývod G. Jeníkov	3 a 5. harmon	Dekompence	Ldk1
REF630, REA101		ASF8	REF630	REF630	REF630	REF630	REF630, P111, REFU,	REF630	REF630
		T501					Estasym		



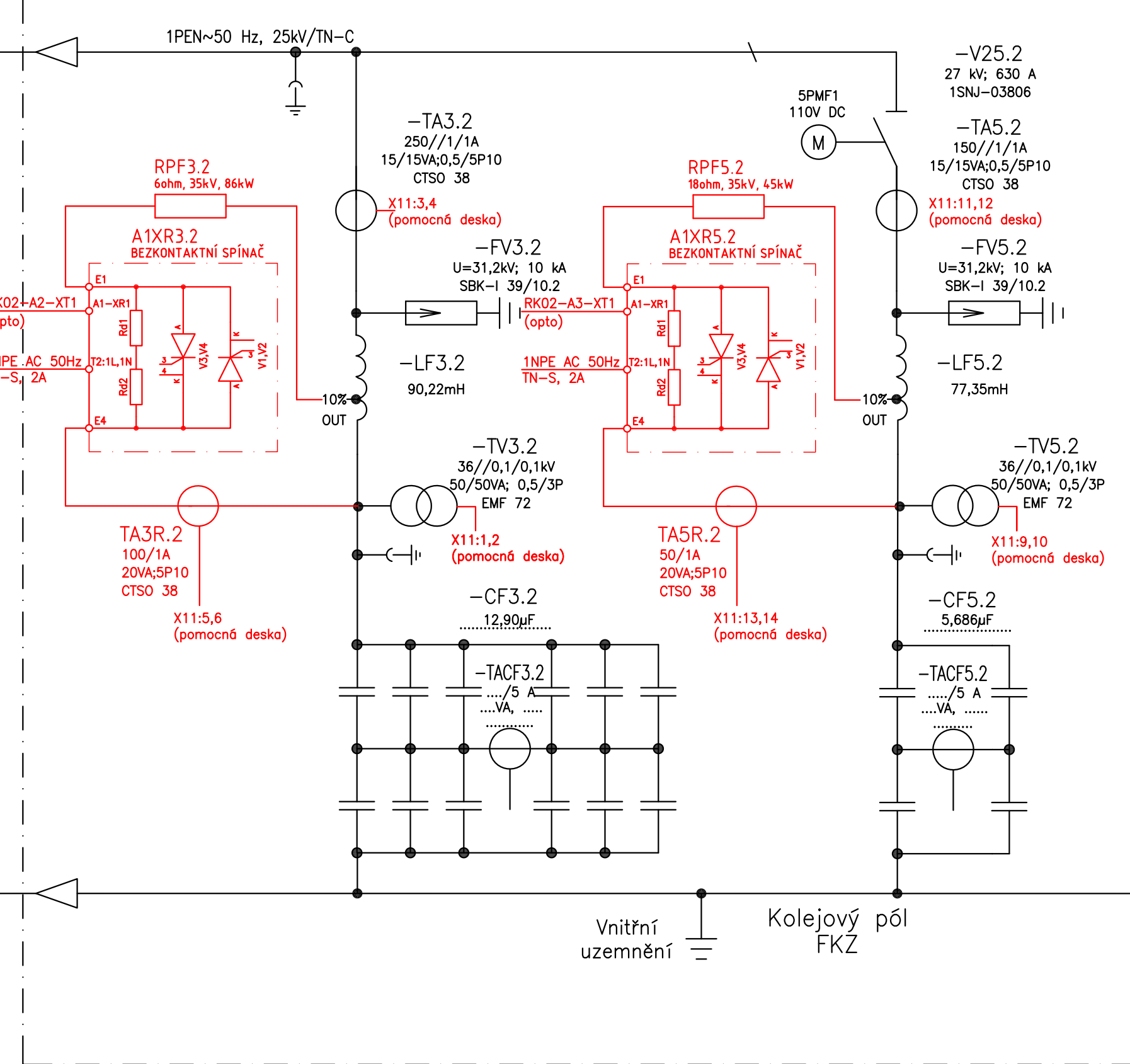
=ACF1.K



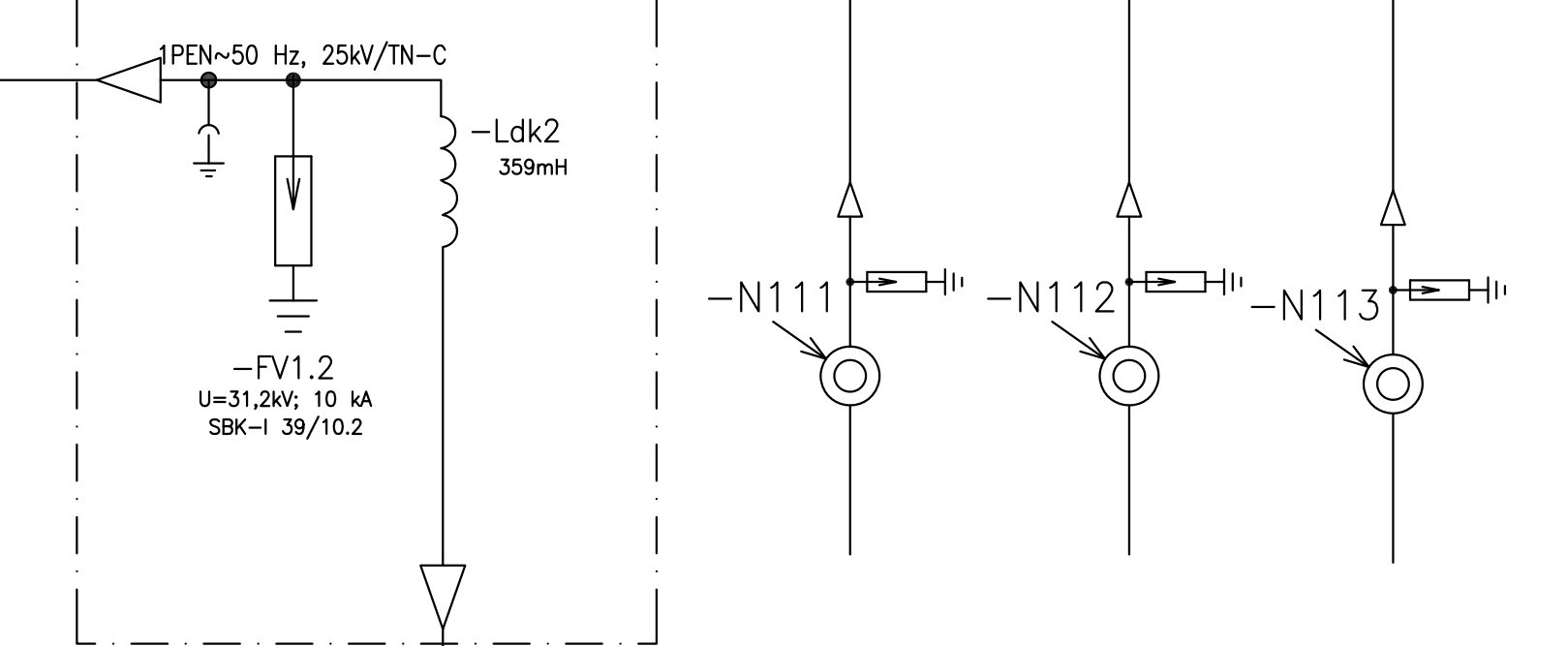
=ACF1.D



=ACF2.K



=ACF2.D



LEGENDA BAREV :

ČERNÁ - STÁVAJÍCÍ ZAŘÍZENÍ A KABELY

ČERVENÁ - NOVÉ ZAŘÍZENÍ A KABELY

MODRÁ - ZAŘÍZENÍ DOPLŇOVANÉ V RÁMCI PS 30-09-03



REVIZE Č.	DATUM	ZMĚNA	ČÍSLO SOUPRAVY:



SUDOP BRNO, spol. s r.o.
Kounicova 26
611 36 Brno

OBJEDNATEL:	Správa železnic, státní organizace, Disátní 1003/7, 110 00 Praha 1	tel.: +420 972 625 804
PROFESNÍ SKUPINA:	24 Silnoproud	E-mail: sudop@sudop-brno.cz
ODPOVĚDNÝ PROJ. ZÁKAZY:	Ing. Jan Záhradský	VEDOUČÍ PROF. SKUPINY:
ODPOVĚDNÝ PROJ. SO:	Ing. Vítězslav Šmáček	Ing. Jan Záhradský
NAVŘEL, VYPRACOVAL:	Ing. Vítězslav Šmáček	GEN. ŘÍDITEL:
KONTROLOVAL:	Ing. Jan Záhradský	Ing. Kamil Chmela
KRAJ, VÝSOKOŠTĚNÍ:	POVĚŘENÝ OČ. HAVLÍČKOV BŘID.	STUPNĚ: DUSP + PDPS
ZAK. ČÍSLO ARCH. ČÍSLO:	20047-01-1003	2020/0401/7
VERZE:	1.1	14. M
DATUM:	10/2020	
ČÁST DOKUM.	PŘÍLOHA	3

ZVÝŠENÍ TRAKČNÍHO VÝKONU TNS ČEBÍN

PS 30-09-04 TNS Havlíčkův Brod, FKZ - doplnění

FKZ - doplnění - přehledové schéma napájení